

# FIETSUNIE

Maakt fietsen nog leuker



#badassbox #fietsunie #fiets

## Handleiding

Is toch wel handig

badassBox 4 voor Shimano 2020

**Gefeliciteerd badass,**  
met je nieuwe 'Badassbox voor Shimano2020'!

Je hebt deze badassBox aangeschaft omdat het leven nog niet snel genoeg gaat zeker? Dat is mooi want vanaf nu staat jouw leven niet meer stil! Voordat we losgaan, moeten we nog wel even de specificaties en de montage doornemen. Heel saai maar wel noodzakelijk.

Deze badassBox is geschikt voor Shimano middenmotoren. Behalve als de fiets ook een binnenwerk naaf Nexus Di2 heeft. Controleer dit dus goed! De badassBox is geschikt voor firmware-versie 4.8.0. De badassBox werkt enkel op de snelheidssensor met vlinder-vorm. Zie de foto hieronder. De installatie is vrij eenvoudig en binnen enkele minuten te installeren. Wij gaan je hierbij helpen!



### Wat zit er in de badassBox?

- De badassBox speedsensor 1x (A)
- Batterij AAA 1x (B)
- Spaakmagneet 1x (C)
- Afdekkap voor de badassBox 1x (D)
- Tie wraps 4x (worden apart meegeleverd)



De inhoud van de badassBox.

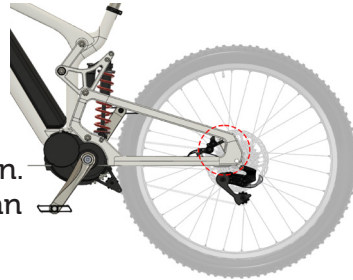
## Hoe installeer je deze badass?

### Stap 1

Je huidige spaakmagneet vervang je door de badass-variant (te herkennen aan het kleine logo op de magneet). De badass-variant is krachtiger en werkt daardoor beter samen met de badassBox.

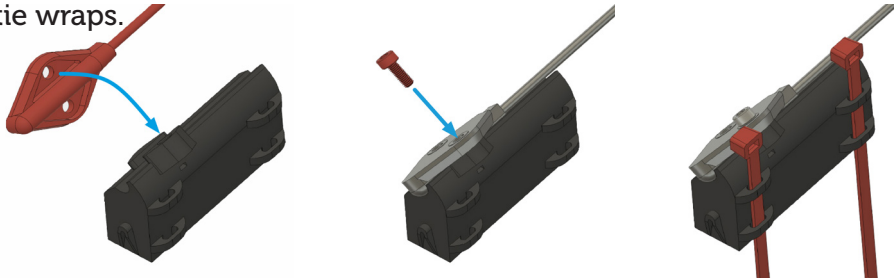
### Stap 2

Je snelheidssensor zit in dit geval bij je derailleur, zoals je op de foto kunt zien. Je zal het achterwiel ook los moeten maken om bij de snelheidssensor te komen. Eenmaal de snelheidssensor gevonden, dan schroef je die los.



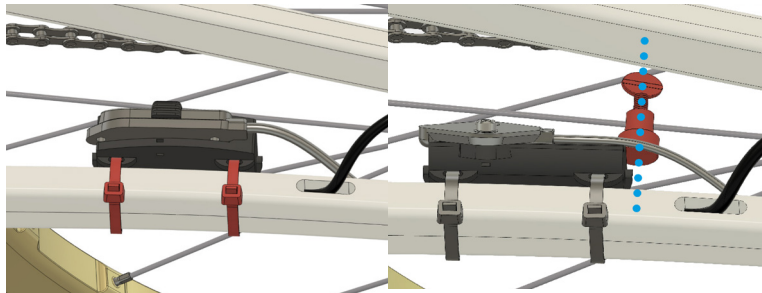
### Stap 3

Je haalt de snelheidssensor los en plaatst deze boven op de badass-Box en monteert de schroef. Daarnaast gebruik je de meegeleverde tie wraps.



### Stap 4

Monteer de badassBox met de tie wraps iets dichter richting de as van het wiel. De spaakmagneet moet namelijk zoals op de laatste afbeelding worden afgesteld. Langs de rand/zijkant van de badassBox.



### Stap 5

Als alles op de juiste plaats én vast zit, stop je de batterij in de badassBox. Sluit de box af met de afdekkap en klaar!

Als je nu de E-bike aan zet, zal de badassBox automatisch zijn werk doen. De badassBox zal vanaf nu een willekeurige snelheid aangeven in het display. Om de juiste snelheid weer te geven, raden we je aan om een GPS toestel of telefoon(houder) te gebruiken.

*\*Zit jouw snelheidssensor aan de rechter kant? Dit kun je makkelijk oplossen door de badassBox om te draaien. De onderkant (batterij locatie) wijst dan omhoog, met de sticker kant richting de stang. Zo kun je de badassBox alsnog monteren.*

## Belangrijk!

Er kan altijd wat verkeerd gaan tijdens de installatie of je fiets is iets anders gebouwd. Controleer daarom of alles goed vast zit. Let op dat de magneet, richting de badassBox is gericht. De magneet en de badassBox werken alleen samen met de juiste afstand en uitlijning. Twijfel je, dan raden we je aan om een beetje te schuiven met de magneet. Wij adviseren om de batterij per fietsseizoen te vernieuwen.

## Foutcode

Krijg je foutcode W011, W101 of E014 in het display te zien, dan is de kans groot dat de magneet iets anders moet worden afgesteld. Het helpt vaak om de magneet iets te verschuiven, naar binnen of naar buiten (wel binnen het bereik van de badassBox). Mocht dat niet helpen of je hebt andere problemen/foutcodes? Stuur een foto van de montage en informatie over je fiets naar ons op. Dit kan via Whatsapp +31 591 745 134, E-mail [info@fietsunie.nl](mailto:info@fietsunie.nl) of telefonisch +31(0)591-745134.

Houd er rekening mee dat het gebruik van dergelijke aangepaste elektrische fietsen op de openbare weg in sommige landen mogelijk niet strookt met de wet. De fabrikant aanvaardt geen aansprakelijkheid voor schade die voortvloeit uit het gebruik van tuning gerelateerde producten\*. Het is niet toegestaan om elektrische fietsen die zijn uitgerust met een tuning product op openbare wegen, fietspaden en op openbare plaatsen te gebruiken. Elektrische fietsen uitgerust met tuning producten kunnen uitsluitend op eigen terrein worden gebruikt en zijn volledig op eigen risico. Het gebruik van een tuning product kan de garantie van uw E-bike ongeldig maken. Wij raden je aan om altijd extra beschermende maatregelen te nemen vanwege de toenemende risico's bij hogere snelheid, zoals bijvoorbeeld een helm.

*\*Hieronder vallen alle tuning producten die Fietsunie verkoopt, o.a. De Speedbox en de badassBox*